

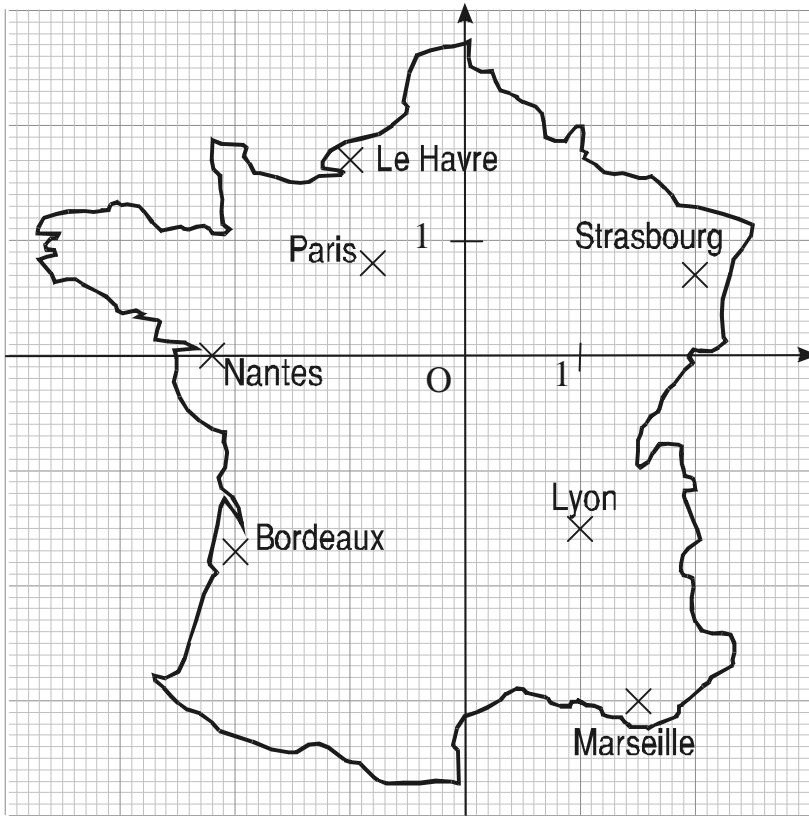


Classe de 5°

D . N . S . N° 2



A remettre avant le lundi 17 octobre 2011



Exercice n°1 :

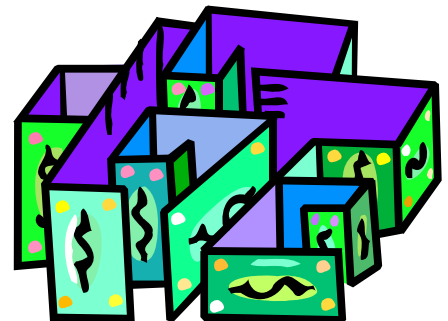
Ecris les coordonnées de ces sept villes.

- 88	-85	-84	-87	-32	-852	-20	-35
-95	-84,8	-89	-100	+12	-3	+70	-1
-88,1	-84	-79	-86	-88	-70	-73	0
-78,1	-76	-75	-74,9	-73	-69	-71	-10
-77	-76,6	-75,1	-75	-74	-65,1	-66	-1
-3	-74	-99	-5,45	-66,4	-65	-64	-67
-12	-13	-12,1	-45	-66	-61,8	-68	-3
-74	-84	+52	-1	-16,1	-32	-96	-5,4
-65	-3	4,8	+2	0	-0,1	-12,5	-18
-63	-4	5	-12	15	7,5	3,4	-12

Exercice n°2 :

Pour traverser cette grille, on doit croiser des nombres de plus en plus grands en avançant verticalement ou horizontalement.

Recopie la grille et en partant de la case grise, trace un chemin le plus long possible sur cette grille. Sur quel nombre arrive-t-on ?



Exercice n°3 :

1. Trace un repère orthogonal du plan, d'origine O et d'unité de longueur 1,5 cm sur les deux axes.
2. Dans ce repère, place les points : A (2 ; 1) , B (2 ; 3) et C (- 1 ; 3)
3. a) Place le point D de façon à ce que le quadrilatère ABCD soit un rectangle.
b) En déduire les coordonnées du point D.
4. a) Place les points E et F de façon à ce que le quadrilatère ADEF soit un carré.
b) Quelles sont les coordonnées des points E et F ? Donne toutes les solutions.
5. a) Place les points G et H de façon à ce que le quadrilatère ACGH soit un losange de centre D.
b) Quelles ont les coordonnées des points G et H ?

Exercice n°4 :

GROS DÉDÉ SUR UNE BALANCE



En utilisant les informations données par ces trois dessins détermine combien pèsent le gros Dédé, le petit Francis et le chien Boudin.

Bien faire apparaître ta démarche.